





AMBIVALENZ

Design Flexibility

Unsere Produkte geben die Freiheit sich nicht festlegen zu müssen, erlauben etwas Unentschlossenheit in einer Welt voller Optionen und unterstützen ein flexibles und mobiles Leben. Damit das klappt, zeigen wir uns konsequent entschlossen bei Design, Komfort, Qualität und Belastbarkeit.

Warum sollte man sich festlegen, wenn es so flexibel geht, wie mit unseren Produkten? Das Curt Sofasystem ist auf Wunsch jeden Tag ein anderes Sofa. Die Produkte der Fläpps-Serie bieten aufgeklappt vollen Komfort, ungenutzt hingegen verschwinden sie unauffällig und platzsparend an der Wand. Sie verwandeln Räume, machen kleine Räume groß und große Räume größer.



AMBIVALENZ

Design Flexibility

Our products give the freedom not to commit, they allow some indecision in a world full of options and support a flexible and mobile life. To make this work, we are consistently determined in design, comfort, quality and durability.

Why should you decide when you can be as flexible as with our products? If desired the Curt Sofasystem is a different sofa every day. The products of the Fläpps series offer full comfort when unfolded, but disappear unobtrusively and save space on the wall when not in use. They transform rooms, make small rooms big and big rooms bigger.



Curt

Design: Malte Grieb und Joa. Herrenknecht







Ein Modul und ein Gurt.
Das ist Curt!

One module and one belt.
That's Curt!

Curt ist bestimmt das ambivalenteste Sofasystem der Welt. Wer sich hier entscheiden kann, ist vermutlich nicht mehr normal. Curt erzeugt lustvolle Unentschlossenheit. Wer will sich schon entscheiden, wenn noch so viele Optionen darauf warten ausprobiert zu werden.

Curt is certainly the most ambivalent sofasystem in the world. Anyone who can make a decision here is probably a bit odd. Curt creates lustful indecision. Who wants to make a decision when so many options are still waiting to be tried out?

Curt ist wohl auch das einfachste Sofasystem der Welt. Es gibt nur eine einzige Modulform, einen Pouf. Verbindet man viele dieser immer gleichen Module über das zum Patent angemeldete Verbindungssystem, entstehen Sofas in jeder erdenklichen Konfiguration. Unendlich. Und jederzeit in jede erdenkliche Konfiguration veränderbar.

Curt is probably also the simplest sofasystem in the world. There is only one modular form, a pouf. If you connect these invariable modules via the patent-pending connection system, sofas can be created in every imaginable configuration. Infinite possibilities. And can be changed at any time into any imaginable configuration.

Curt ist vermutlich auch das flexibelste Sofasystem der Welt. Nicht nur die Kombination der Module ermöglicht unendliche Variationen. Auch der in zwei Teile zerlegbare Bezug von Curt erlaubt ein Farbenspiel, das man so noch nicht gesehen hat.

Curt is probably also the most flexible sofasystem in the world. It is not only the combination of the modules that allows infinite variations. Curt's cover, can be dismantled into two parts, allowing a play of colours that has never been seen before.

Das Curt System

The Curt System



Curt - Die Verbindung

Curt - The Connection

Zwei Haken, ein Band und Gurt ist!

Das ist keine Verbindung für die Ewigkeit. Kurzfristige Bindungen sind jetzt auch bei Sofas gang und gäbe. Hat man genug von der einen, wird der Haken gelöst und eine neue Konfiguration gesucht. Ein justierbares Gurtband mit zwei einfachen Haken. Das ist der Gurt von Curt. Dazu an jeder Modulseite drei und auf dem Rücken vier Ansatzschlaufen zum Einhaken. So schnell bindet sich Curt neu und neu und neu.

Two Hooks and a Strap, That's it!

This is not a connection for eternity. Short-term bonds are common practice, now even for sofas. If you had enough of one, the hook is easily released and ready for a new configuration. An adjustable strap with two simple hooks. This is Curts belt. There are three attachment loops on each side of the module and four on the back for hooking in. That's how fast Curt bonds again and again and again.

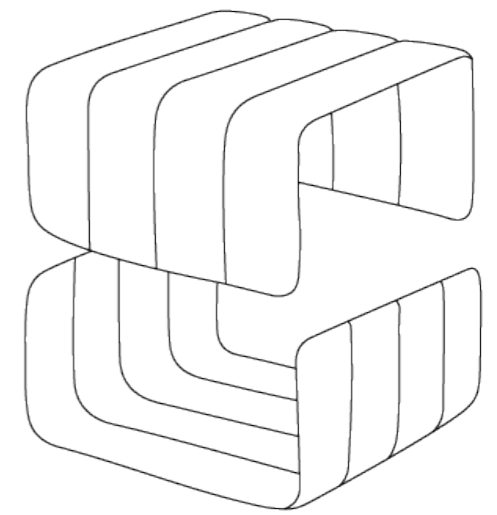
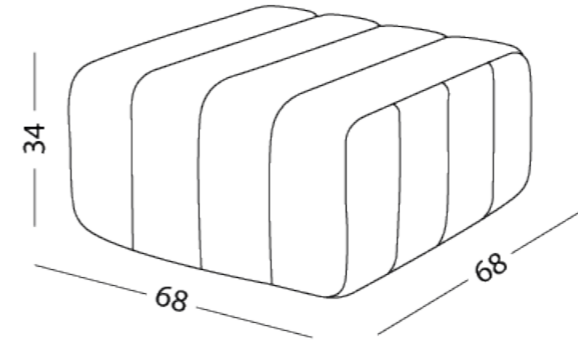


Konfigurationsbeispiele

Configuration examples



Curt - Details



Das Modul - The Module

Schwer zu glauben aber wahr. Diese unendliche Vielfalt entsteht durch lediglich eine einzige Modulform. Ein Quader mit quadratischer Grundfläche, dessen Höhe der Hälfte der Seitenlänge entspricht. Dazu 16 versteckte Verbindungsschlaufen, die nur sichtbar sind wenn sie gebraucht werden. So einfach, so unendlich.

Hard to believe but true. This infinite variety is created by only one single modular form. A cuboid with a square base whose height is half the length of its sides. In addition 16 hidden connection loops, only visible when needed. So simple, so infinite.

Der Bezug - The Cover

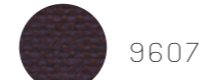
Auch der Bezug von Curt ist eher ungewöhnlich. Zwei Rechtecke, zu einem U geformt, die mit einem durchgehenden Reißverschluss verbunden und geteilt werden können. Abnehmbar, austauschbar, teilbar, kombinierbar und gut zu reinigen. Aus einem roten und einem blauen Modul werden zwei Rot-Blau-Module.

The cover of Curt is Also rather unusual. Two rectangles, formed into a U, which can be joined and divided with a full-length zipper. Removable, exchangeable, dividable, combinable and easy to clean. One red and one blue module become two red-blue modules.

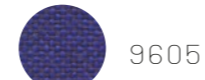
Stoffe - Fabrics



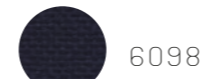
JET
100% Trevira CS/Polyester



9607



9605



6098



9110



9806



9803



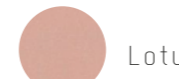
BARCELONA
Samt/Velvet 100% Polyester



Vole



Russet



Lotus



Serpentine



Cornhusk



DAMA
100% Recycled Wolle/Wool



0058



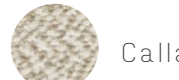
0048



0029



SERA
94% Wolle/Wool 6% PA



Calla



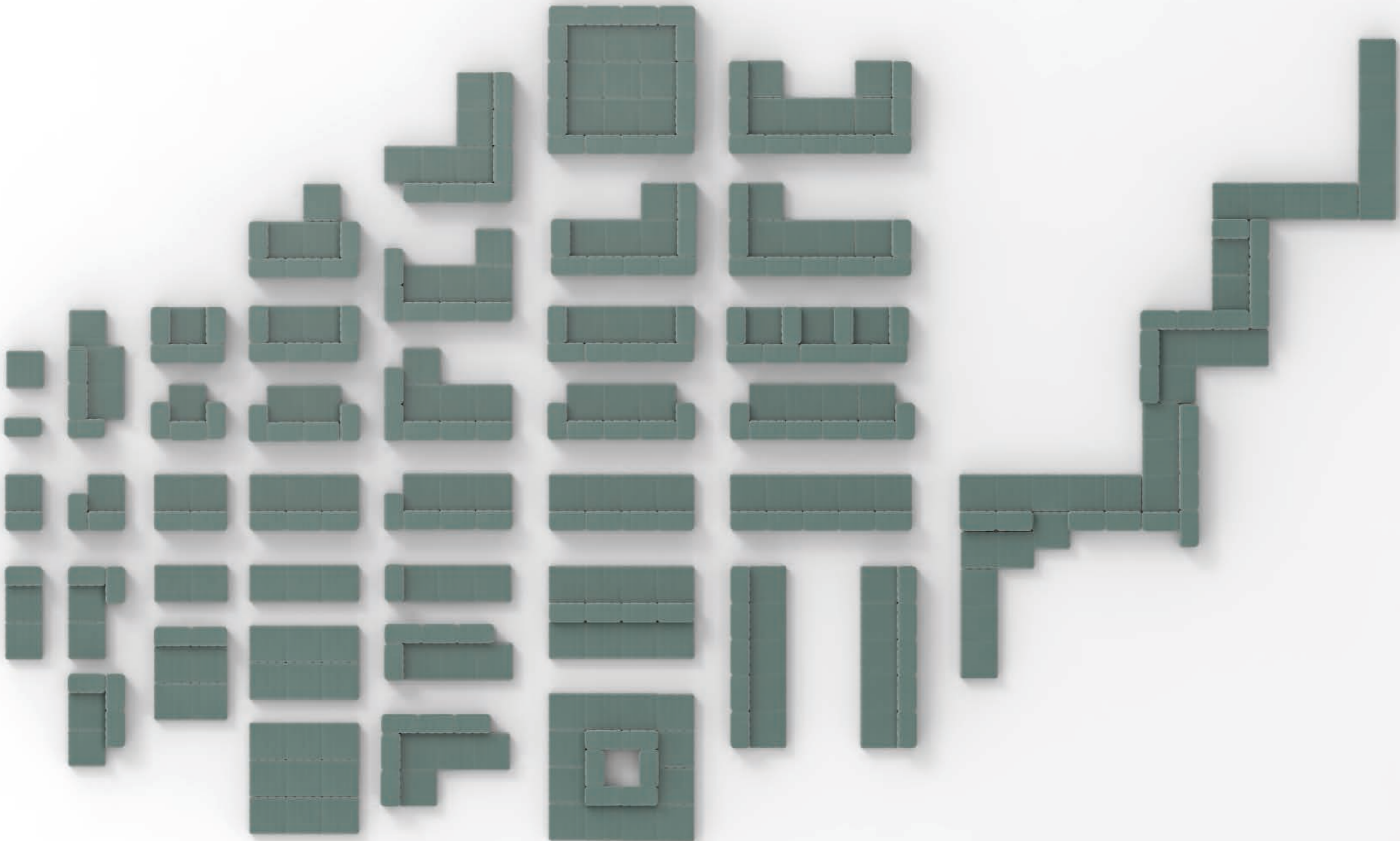
Ebony



Gravel

Das Curt Sofasystem auf einen Blick

The Curt Sofasystem at a glance



Fläpps

Design: Malte Grieb





Bequem, stabil, flach und praktisch.

Endlich darf ein Klappstuhl bleiben. Fläpps muss nicht hinter den Schrank, in die Kammer, die Nische, wie die meisten seiner Artgenossen. Seine Motive machen ihn salonfähig. Steht er doch mal im Weg, passt er auch in die kleinste Lücke. Fläpps ist nur 20 mm flach. Klappt man oben, klappt es unten. Ein Handgriff reicht aus – eigens für Fläpps wurde ein Klappmechanismus entwickelt. Dabei ist FLÄPPS so stabil wie die meisten anderen Klappstühle und, dank flexibler Rückenlehne sowie des leichten Federns, bequemer als man denkt. Ein freischwinger Klappstuhl.



A Shallow Idea!

This folding chair does not need to hide like most of its fellows. FLÄPPS is a mere 20 mm flat and his beautiful art-prints make him a fashionable decorative object, even when folded. Easy to open and easy to close with a single snap. A chair to stow, print and adore. Due to its unique folding mechanism, FLÄPPS is always ready to use.



Fläpps
Klappstuhl

Fläpps
Folding Chair





Auffallend zurückhaltend!

Das Fläpps System ist extravagant minimalistisch, durchdacht bis in den Filzzißel, manchmal fast versteckt und trotzdem so ein Hingucker. Ein flexibles Bücherregal, ein ausgewachsener (Steh-) Arbeitsplatz, ein minimalistischer Frühstücksort, ein schicker Nischenfüller, eine praktische Ablage die klappt wenn man sie braucht, eine Garderobenkombination mit Bergaussicht oder was auch immer dem Nutzer sonst noch so einfällt.

Ein modulares Wand-System ohne Vorschriften. Jedes Fläpps-Modul ist einzeln ein eigenständiges Produkt z.B. ein Regal, ein Tisch oder eine Garderobe. In Kombination wird das Fläpps-System zu einem multifunktionalen Wandsystem für sämtliche Bereiche des Wohnens, Arbeitens und Gastgebens.

Freiheit und die Qual der Wahl sind die Devise. 20 Module in vier Breiten und fünf Höhen. Grenzenlos kombinierbar, bis von der Wand nichts mehr zu sehen ist. Geschlossen eine Wandtafel, Wall-Art oder fast nichts. Ausgeklappt bietet das Fläpps System eine schier unendliche Vielfalt an Nutzungsmöglichkeiten. Und wer will hat jeden Tag ein anderes Regal.

Strikingly discreet!

The Fläpps System is extravagantly minimalistic, thought-out down all the way down to the felt tip, sometimes almost hidden, yet still such an eye-catcher.

A flexible bookcase, a fully grown (standing) workplace, a minimalist breakfast place, a stylish niche filler, a practical shelf that folds when you need it, a wardrobe combination with a mountain view or whatever the user can think of.

A modular wall system without regulations. Each Fläpps module is individually a separate product, e.g. a shelf, a table or a wardrobe. In combination, the Fläpps System becomes a multifunctional wall system for all areas of living, working and hosting.

Freedom and the agony of choice are the motto. 20 modules in four widths and five heights. They can be combined without limits until nothing can be seen from the wall. Closed – a board, wall art or almost nothing. When folded out, the Fläpps System offers an almost infinite variety of possible uses. Those who want one, can have a new shelf every day.

Das Fläpps System

The Fläpps System



Das Fläpps System auf einen Blick

The Fläpps System at a glance

Tische/Sekretäre
Tables/Desks

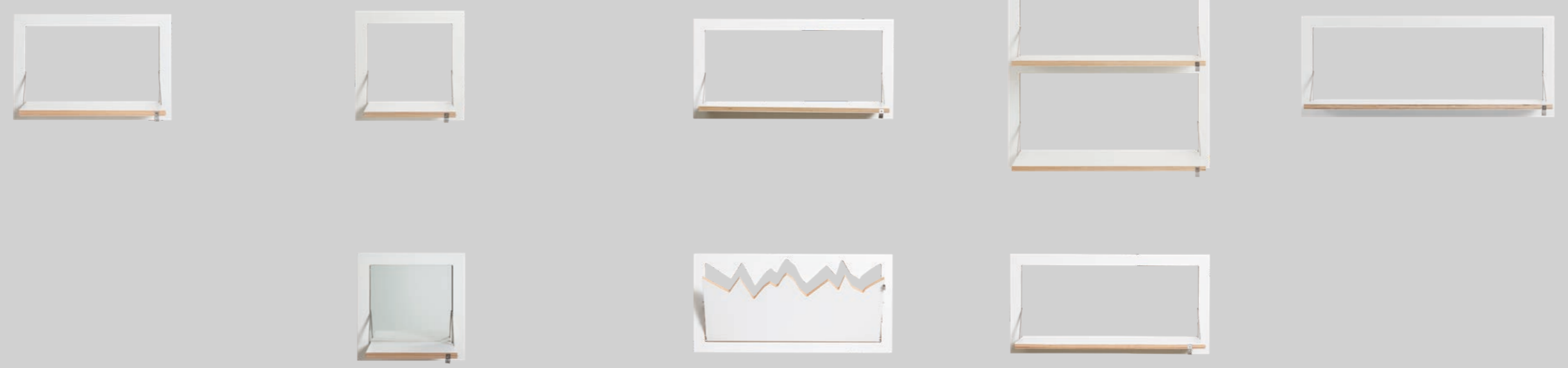


Regale
Shelves



— 80 cm —

Garderoben/Spiegel
Wardrobes/Mirrors



— 60 cm —

— 40 cm —

— 80 cm —

— 80 cm —

— 100 cm —

Fläpps Sekretäre

Fläpps Wall Desks

Wand, Arbeitsplatz, Arbeit? Klapp weg,
Arbeit weg!

Funktionell und unauffällig sind die Fläpps Sekretär/innen an deiner Arbeitswand in beliebiger Höhe montiert. Mit dem Add On Upanddown sogar höhenverstellbar. So sind sie als Sitzarbeitsplatz oder Steharbeitsplatz geeignet. Wenn die Arbeit getan ist, machst du einfach die stabile Klappe zu. Denn das Beste ist: die Fläpps Sekretär/innen haben keine Aufbewahrungsmöglichkeit für unerledigte Arbeit! Muss doch mal etwas aufbewahrt werden, kann auf die Fläpps Staatssekretär/in zurückgegriffen werden. Oder man kombiniert mit den anderen Produkten des Fläpps Systems.

Wall, workplace, work? Fold away, work
away!

Functional and discreet, the Fläpps Wall Desks can be mounted on your wall at any height. Using the Upanddown Add On, the height even is adjustable, making it suitable as a sitting or stand-up workstation. When the work is done, simply fold it away. The Fläpps Wall Desks leaves no space for unfinished work! And if something needs to be stashed, the Fläpps Secretary of State can be employed. Why not combine the workstation with other Fläpps products to provide additional storage.



Fläpps Sekretär/in
Fläpps Wall Desk
80x50-1



Fläpps Sekretär/in
Fläpps Wall Desk
100x50-1



Fläpps Staatssekretär/in
Fläpps Secretary of State
80x50-1



Fläpps Sekretär/in
Fläpps Wall Desk
80x80-2



Fläpps Kittchentische

Fläpps Kitchentables

Echt knapp der Platz? Dann klapp den Tisch mein Schatz!

Das Problem von Tischen ist, dass sie immer viel Raum in Anspruch nehmen. Zumindest Tische, die einen Nutzen stiften. Die Fläpps Kittchentische nehmen auch viel Raum in Anspruch, wenn sie in Nutzung sind. Wenn nicht, verschwinden Sie aber an der Wand.

Ist der Raum so richtig knapp, z.B. in der schmalen Küche, dann ist der Fläpps Kittchentisch 60x60-1 ein talentierter Problemlöser. Ein richtiger Raumverwandler ist der Fläpps Kittchentisch 80x80-1. Eben noch ein Frühstückstisch, macht er eingeklappt die Manege frei für den Zirkus des Lebens. Z.B. in der Küche, im Wohnzimmer, im Einraum-Apartment, im Hotelzimmer oder im Kittchen...

No space tables!

The problem with tables is that they always take up a lot of space. At least the ones that are useful. The Fläpps Kitchentables also take up a lot of space when they are in use. But if not, they vanish into the wall.

If space is really limited, e.g. in a narrow kitchen, the Fläpps 60x60-1 Kitchentable is a talented problem solver. The Fläpps Kitchentable 80x80-1 is a real room changer: One moment it is a breakfast table, the next it is folded up and clears the ring for the circus of life. For example in the kitchen, in the living room, in a one-room apartment or in a hotel room.



Fläpps Kittchentisch
Fläpps Kitchentable
60x60-1



SKU: FL17



Fläpps Kittchentisch/
Fläpps Kitchentable
80x80-1



SKU: FL20



Fläpps Regale

Fläpps Shelves

Fläpps regalt das für Dich!

Zugegeben, wer ein Regal braucht, der klappt es meist nicht weg. Aber was gibt es Schöneres als zu wissen, dass man könnte wenn mal wollte. Und je länger man dann nachdenkt, desto mehr Ideen entstehen, warum es sich doch lohnt mal zu klappen.

Auch ohne klappen sind die Fläpps Regale eine Bereicherung für jede Wand. Sie verleihen Dingen einen Rahmen, ob im Wohnzimmer, im Arbeitszimmer, im Schlafzimmer, in der Küche oder im Bad, im Großraumbüro, im Hotel oder im Krankenhaus; egal ob Aktenordner, große Bücher, kleine Bücher, Klamotten, Handtücher, Geschirr oder einfach nur Tand. Als einzelnes Regal oder als wandfüllendes Regalsystem.

Und wer gerade mal kein Regal braucht, klappt es einfach weg. Unbedruckt verschwindet es an der Wand. Bedruckt mit einem unserer schönen Motive bleibt nichts als ein Stück Kunst.

Fläpps will handle it for you!

Admittedly, if you need a shelf, you don't usually fold it away. But what's better than knowing you could, if you wanted to. And the longer you think about it, the more ideas arise why it is worthwhile to fold it up.

Even without folding, the Fläpps shelves are an enrichment for every wall. They add a frame to things, whether in the living room, home office, bedroom, kitchen or bathroom, in an open-plan office, hotel or hospital; no matter if it's a folder, large books, small books, clothes, towels, dishes or just some random stuff. As a single shelf or as a shelf system filling the entire wall.

And if you just don't need a shelf, it simply folds away. If without a print, it disappears on the wall. Printed with one of our beautiful designs, nothing remains but a piece of art.



Fläpps Regal/Shelf
40x40-1



Fläpps Regal/Shelf
60x40-1



SKU: FL02



SKU: FL15



Fläpps Regal/Shelf
80x40-1



Fläpps Regal/Shelf
100x40-1



SKU: FL03



SKU: FL23



Fläpps Regal/Shelf
60x27-1



Fläpps Regal/Shelf
80x27-1



SKU: FL16



SKU: FL06



Fläpps Regal/Shelf
100x27-1



Fläpps Regal/Shelf
80x40-2



SKU: FL24



SKU: FL07



Fläpps Regal/Shelf
80x80-2



SKU: FL22



Fläpps Regal/Shelf
80x80-3



SKU: FL08



Add On Fläpps Schuhregal/ Fläpps Shoe Rack

Um Schuhbergen unter der Garderobe ein Ende zu bereiten, lassen sich nun alle Fläpps Wandregale mit geringer Tiefe durch einen einfachen Trick in ein Schuhregal verwandeln. Durch Einsetzen von kleinen Magnetstiften in die Führungsschienen der Scharniere, öffnen sich die Klappen der Regale nur noch um 45 Grad und ermöglichen so ein praktisches Verstauen von Schuhen und anderen schräglagerbaren Dingen.

To eliminate mountains of shoes under the wardrobe, all Fläpps wall shelves with a small depth can now be converted into a shoe shelf with a simple trick. By inserting small magnets in the rail of the hinges, the flaps of the shelves open only 45 degrees, allowing practical storage of shoes and other things, that need to be stored in an inclined position.



SKU: A0FL0001



Add On Fläpps Upanddown

Verwandle Deinen Fläpps Schreibtisch im Handumdrehen in einen Steharbeitsplatz. Lass die Höhe Deines Fläpps Tisches mit Deinen Kindern mitwachsen oder teile Deinen Steharbeitsplatz mit unterschiedlich großen Menschen. Mit den längeren Aufhängeleisten kannst Du schnell und einfach die Arbeitshöhe Deiner Fläpps Sekretär/in oder auch der Fläpps Regale und Garderoben ändern. Damit die sichtbaren Enden der Leisten möglichst wenig auffallen sind sie in dezentem Weiß gehalten.

Turn your Fläpps desk into a standing workplace in no time. Make the height of your Fläpps table grow with your kids or share your standing foldable desk with people of different height. Using the longer mounting slats you can easily change the working height of your Fläpps secretary or even the Fläpps shelves and wardrobes. To keep them as discreet as possible, the visible ends of the slats come in white finish.



SKU: A0FL0902



Add On Wandtasche/ Wall Pocket

Mit der minimalistischen Wandtasche aus Canvas beförderst Du Deine Fläpps Sekretär/in zur Staatssekretär/in und schaffst so auch endlich Platz für unerledigte Arbeit und alles was sonst so rumliegt. Diese Wandaufbewahrung macht Deinen Fläpps zum Organisationstalent das Platz für Laptop, Netzteil, Zeitschrift und natürlich für Schere, Stift, Papier bereitstellt.

With the minimalist wallpocket, made of canvas, you can promote you Fläpps Secretary to a Fläpps Secretary of State and provide additional space for unfinished work and stuff lying around. This wall storage provides your Fläpps with some serious organizational skills to hold your laptop, power supply, magazine and of course pin scissors, and paper.



SKU: A0FL0901

Fläpps
Wohnaccessoires
Fläpps
Accessories



Fläpps Kleiderstange Hängrail

Fläpps Clothes Rail Hängrail

Auf den ersten Blick ein normales Fläpps Regal, offenbart sich erst bei genauem Hinsehen eine kraftvolle Kleiderstange mit zusätzlicher Ablage. Zusammengeklappt weist nur ein dünner Schlitz auf die verborgene Funktion hin.

A combined shelf and clothes rail

Although at first glance this would appear to be a standard Fläpps shelf, on closer inspection it doubles as a clever clothes rail. When folded, only one thin slot draws the attention to the hidden function.



Fläpps Garderobe Hillhäng

Fläpps Wardrobe Hillhäng

Wer in der Großstadt kann schon einen Altbaufur mit Bergblick vorweisen? Doch dieses als ungewöhnliches Bergpanorama getarnte Wandobjekt lässt beim Ausklappen seine Gipfel zu nützlichen Jacken- und Mäntelhaltern werden. Und wenn die Gäste wieder weg sind, ist es eingeklappt wieder ein Wandbild für Bergfreunde.

“Hang your Jacket on Mont Blanc!”

Who can boast a hallway with a mountain view? The Fläpps Coat Rack provides just that! When your guests arrive, unfold this unusual mountain panorama and allow them to hang their coats on the mountain summits.



SKU: FL10



SKU: FL11



Fläpps Schminkspiegel

Dieser Schminkspiegel ist der flache Bruder vom Schminktänk für diejenigen, die ihre wichtigsten Make-Up Utensilien sowieso in der Tasche haben. Blitzschnell verschwindet er an der Wand und ist bei Bedarf eine Wandablage mit Spiegel mit dem sie ihr Äußeres betrachten können.

Fläpps Vanity Mirror

This makeup mirror is the flat brother of Schminktänk for those who already have the right place to put their makeup utensils. The wall shelf with mirror disappears on the wall in no time and and can be put up if required.



Fläpps Schminktänk

Ein Schminkschrank ohne Allüren: geschlossen verschwindet er an der Wand, geöffnet bietet er alles was Mann oder Frau zum Schminken braucht. Spiegel, Stauraum, Ablage, Licht und Schatten. Für die Beleuchtung sorgt ein Batterie-betriebenes LED-Licht das beim Öffnen automatisch angeht.

Fläpps Schminktänk

When folded, this product gives no indication of its true purpose. Once unfolded, it offers everything you would expect from a vanity cabinet – including plenty of storage space and an illuminated mirror. Illuminated by a battery powered LED light which switches on automatically when opened.



Fläpps Lehnregal

Elegant wie James Dean an der Theke lehnt das Fläpps Lehnregal an jeder Wand. Auf-und abgebaut ist es schneller als John Wayne ziehen kann und zusammengeklappt steht es platzsparend rum wie Kate Moss im Campingbus. Den Campingbus braucht man jetzt nicht mal mehr für den Umzug.

Fläpps Leaning Shelf

Inspired by the iconic James Dean leaning against the bar, the Fläpps leaning shelf is the perfect solution for any cool wall. Assembled and disassembled faster than John Wayne can draw his gun. And folded, it is as space saving as Kate Moss.



art on AMBIVALENZ

Aus Design wird Kunst

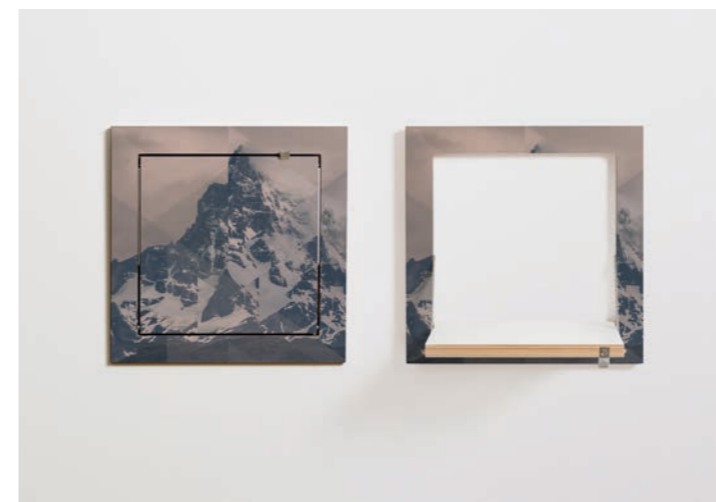
Motive ausgewählter Grafikkünstler veredeln die Oberflächen der klappbaren Module und sorgen auf diese Weise für einen kreativen Zusatznutzen: Aufgeklappt ist FLÄPPS ein praktisches Regal, ein dezenter Sekretär oder platzsparender Stuhl, zusammengeklappt ein modernes Wandbild.

Die ganze Kollektion finden Sie unter:
www.ambivalenz.org/art

Design Becomes Art

Designs from selected artists refine the surfaces of the foldable modules and thus create a creative additional benefit: FLÄPPS is a practical shelf, a discreet secretary or a space-saving chair – and folded modern wall art.

Please find the whole collection here:
www.ambivalenz.org/art



AMBIVALENZ